

**ЖЫЛЖЫМАЙТЫН МҮЛІК ОБЪЕКТІСІНІН КӨЛЕМІН ӨЗГЕРТУ ТҮРАЛЫ
КОРЫТЫНДЫ / ЗАКЛЮЧЕНИЕ**

об изменении площади объекта недвижимости

Отдел Астраханского района по земельному кадастру и недвижимости
филиала некоммерческого акционерного общества «Осуластарвенная
корпорация «Праваительство для граждан» по Акмолинской области



«Азаматтарға арналған үкімет» мемлекеттік корпорациясы» қорпорациялық
қызметкерлерінің қолымен Ақмола облысы бойынша Астрахан ауданының белгілі
қадстры және жылжымайтын мүлік бойынша Астрахан ауданының белгілі

1. Облысы

2. Ауданы

3. Қаласы (кенті, елді мекені)

4. Район (поселок, населенный пункт):

4. Қаладағы ауданы

5. Мекен-жайы

6. Кадастрлық нөмірі / Кадастровый номер

Аманжол Шаптаев көш., 50 құр
ул. Аманжол Шаптаева, ст-е 50
01:002:005:596:1

Мемлекеттік техникалық тексерудің нәтижесінде жылжымайтын мүлік объектісінің техникалық

сипаттамаларының өзгеруі белгіленді:

На основании данных государственного технического обследования установлено изменение технических

характеристик объекта недвижимости:

Мектеп / школа

объектінің атауы / наименование объекта

құрылыс ауданы
площадь застройки составляет

жалпы ауданы
общая площадь составляет

пайдалы ауданы
пайдалная площадь составляет

түрғын ауданы
жилая площадь составляет

нәтижесінде ауданы
нәтижесінде ауданы

негізгі ауданы
основная площадь составляет

бағаланды/бағаланды
бағаланды/бағаланды

площадь бағаланды, поджик составляет

құрамдарының саны / нәтижесінде (түрғын) жылжымайтын саны

количество составяющих (жилых) помещений

кабатты / кабат

этажность / этаж

2

басқа да техникалық

иные технические характеристики

Өзгерістер: Изменение произошло в результате:

Қайта өлшеу, қайта есептеу.

натикжесінде пайдал болған

Берген күні / Дата выдачи:

08.10.2021

ж./г.

Маман / Специалист

Амантаев Д.С.

Маман / Специалист

Амантаев Д.С.

Орындаушы(лар) / Исполнитель(ы):

Амантаев Д.С.

Бекерте: мәліметтер болмаған жағдайда сызық қойылды. / Примечание: в случае отсутствия данных ставится пометка.

M.O./M.II

55/0

шт.

Ш.М.
КВ.М
Ш.М.
КВ.М
Ш.М.
КВ.М
Ш.М.
КВ.М
Ш.М.
КВ.М
Ш.М.
КВ.М
Ш.М.
КВ.М

868,5
1717,4
1717,4
900,4
-



Тіркелетін жылжымайтын мүлік объектісіне
 (кәсіпкерлі түрғын үйлер, офистар, өндірістік, сауда объектілері және т.б.)
ТЕХНИКАЛЫҚ ПАСПОРТ (Н-2) / ТЕХНИЧЕСКИЙ ПАСПОРТ (Ф-2)
 на регистрируемые объекты недвижимости
 (многоквартирные жилые дома, офисы, промышленные, торговые объекты и т.п.)

Ақмола облысы
 Ақмолинская область
 Астрахан ауд., Старый Колутон а.о.
 п-н Астраханский, с.о. Староколутонский
 Ковыленка а.
 Ковыленка с.

Аманжол Шалтаев көш., 50 құр
 ул. Аманжол Шалтаева, ст-е 50

01:002:005:596:1

9756

мектеп(А)
 школа(А)

түрғын емес
 нежиліой

(нежиліой/жиліой, есіл вторичный объект расположен в многоквартирном жилом доме,
 необходимо указать "ВО в составе МКД")

41	қалқанды шітөвые
1980	
55	
-	
-	

8. Түрғын емес үй-жайдың ауданы
9. Пәтер саны
10. Үй-жайлар, бөлмелер саны
11. Кабырға материалы
12. Салынған жылғы
13. Табиғи тозу
- Физический износ

-	
2	
1247,1	
7576,5	
1717,4	
-	

1. Сериясы, жобаның түрі
2. Кәсіп, тип проекта
3. Кабат саны
4. Число этажей
5. Құрылыс ауданы
6. Площадь застройки
7. Фирманың ақымы
8. Объем здания
9. Жалпы алаңы
10. Общая площадь
11. Балконның, поджианын және т.б.
12. Площадь балкона, поджики ж.б.
13. Түрғын ауданы
14. Жилая площадь

ЖАЛПЫ МӘЛІМЕТТЕР / ОБЩИЕ СВЕДЕНИЯ

реестровый № заказ 002215037620

Паспорт составлен 08.10.2021 ж. жасалған

Паспорт составлен

Специалист (қолы / подпись)

Маман

М.П.
 М.О.



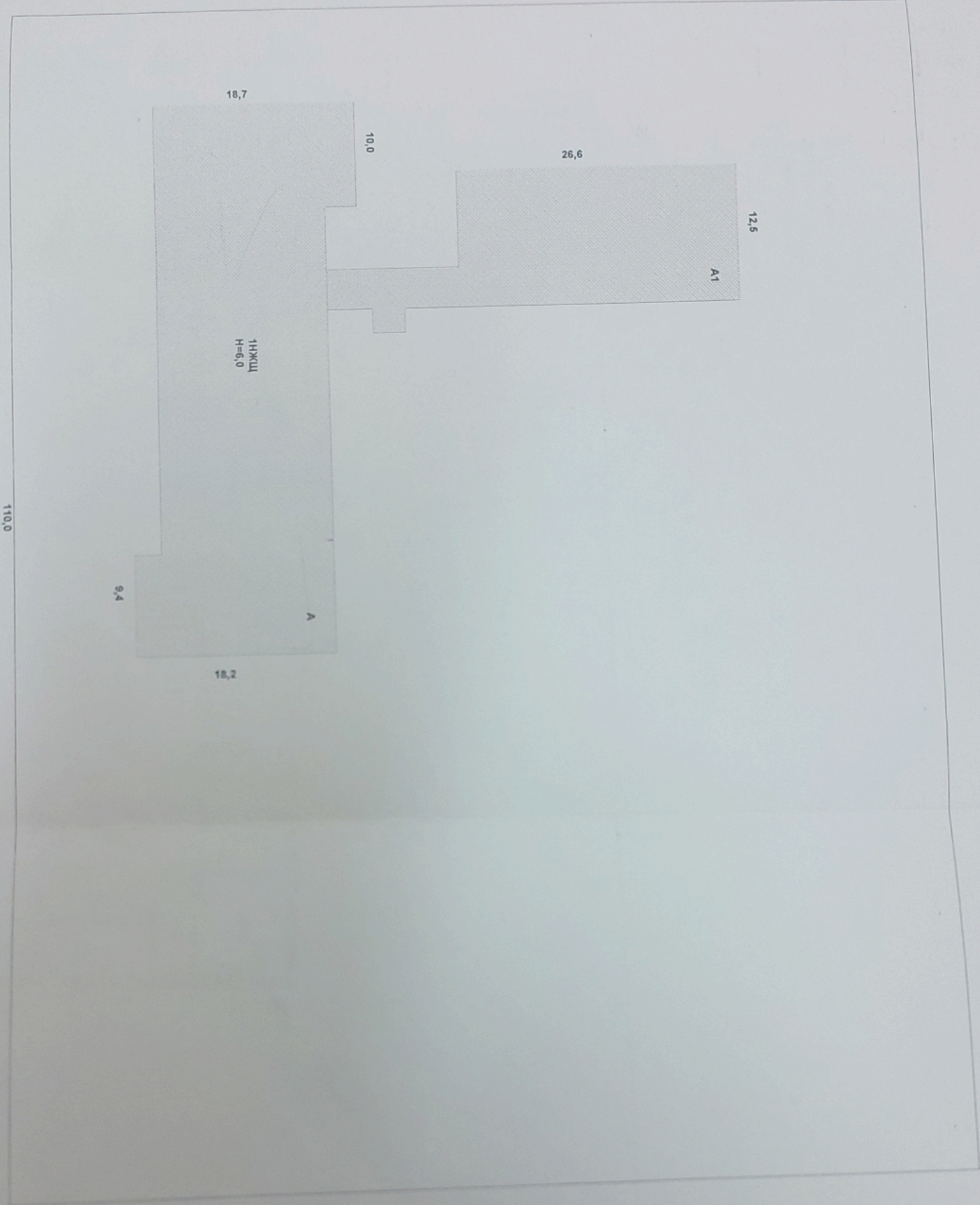
АУДАНДАРДЫҢ ОРНАЛУСУ / РАСПРЕДЕЛЕНИЕ ПЛОЩАДИ

№	Тұрғын пәтерлер саны / Количество квартир	Тұрғын бөлмелер саны / Количество жилых помещений	Жаппы аудан, м2 / Общая площадь, м2	Тұрғын аудан, м2 / Жилая площадь, м2	Жеке пәтерлерде / В отдельных квартирах	Коридор типті жайларда / В помещениях	Жатақана-ларда / В общежи-тиях	Қонақ үйлерде / В гостиницах	Аудандардың жалпы санынан / Из общего числа площади					Бөлме саны бойынша пәтерлердің орналасуы/ Распределение квартир по числу комнат							
									Мансардаларда / в мансардах	Жертөлелерде/ в подвалах	Цокольды кабаттарда / в цок.этажах	Барактарда / в бараках	1 бөлмелі / 1-комнатные	2 бөлмелі / 2 -комнатные	3 бөлмелі / 3 - комнатные	4 бөлмелі / 4 - комнатные	5 бөлмелі / 5-комнатные				
01																					
02																					
03																					
04																					

ТҰРҒЫН ЕМЕС ЖАЙЛАР / НЕЖИЛЫЕ ПОМЕЩЕНИЯ

Аудан/ Площадь	1	2	3	4	5	6	7	8	9	10	11	12	13	14	15	16	17
Тұрғын емес жайлардағы тұрғын ауданы / Жилая площадь в нежилом помещениях																	
Саудалы / Торговая																	
Өнеркәсіп-өндірістік ғимараттар және құрылыстар / Промышленно- производственных зданий и сооружений																	
Қоймалық / Складская																	
Тұрмыстық қызмет көрсету / Бытового обслуживания																	
Гараждар / Гаражи																	
Басқару, ғылыми, банктік, қоғамдық ұйымдар мен мекемелер және т.б. / Орга- низаций и учреждений управления, научных, бан- ковских, общественных и т. д.																	
Қоғамдық тамақ / Общественного питания																	
Білім мекемелері / Учреждений образования						1717,4											
Транспорттық ғимараттар және құрылыстар/ Транспортных зданий и сооружений																	
Емдеуге арналған, денсаулық сақтау/ Здравоохранения, лечебного назначения																	
Дене мәдениеті және спорт / Физкультуры и спорт																	
Мәдениет және өнер мекемесі / Учреждений культуры и спорта																	
Инженерлік желілер құрылыс / Сооружений инженерных сетей																	
Басқа / Прочие																	
Барлығы / Всего										1717,4							

07,0



**ЖЫЛДЖЫМАЙТЫН МУЛК ОБЪЕКТІСІ ЖОСПАРЫНА ЭКСПЛИКАЦИЯ (к Ф-2)
ЭКСПЛИКАЦИЯ К ПЛАНУ ОБЪЕКТА НЕДВИЖИМОГО ИМУЩЕСТВА (к Ф-2)**

Ліккі өлшемі бойынша аялан (кв. м.) оның ішінде
Площадь по внутреннему обмеру (кв. м.), в том числе

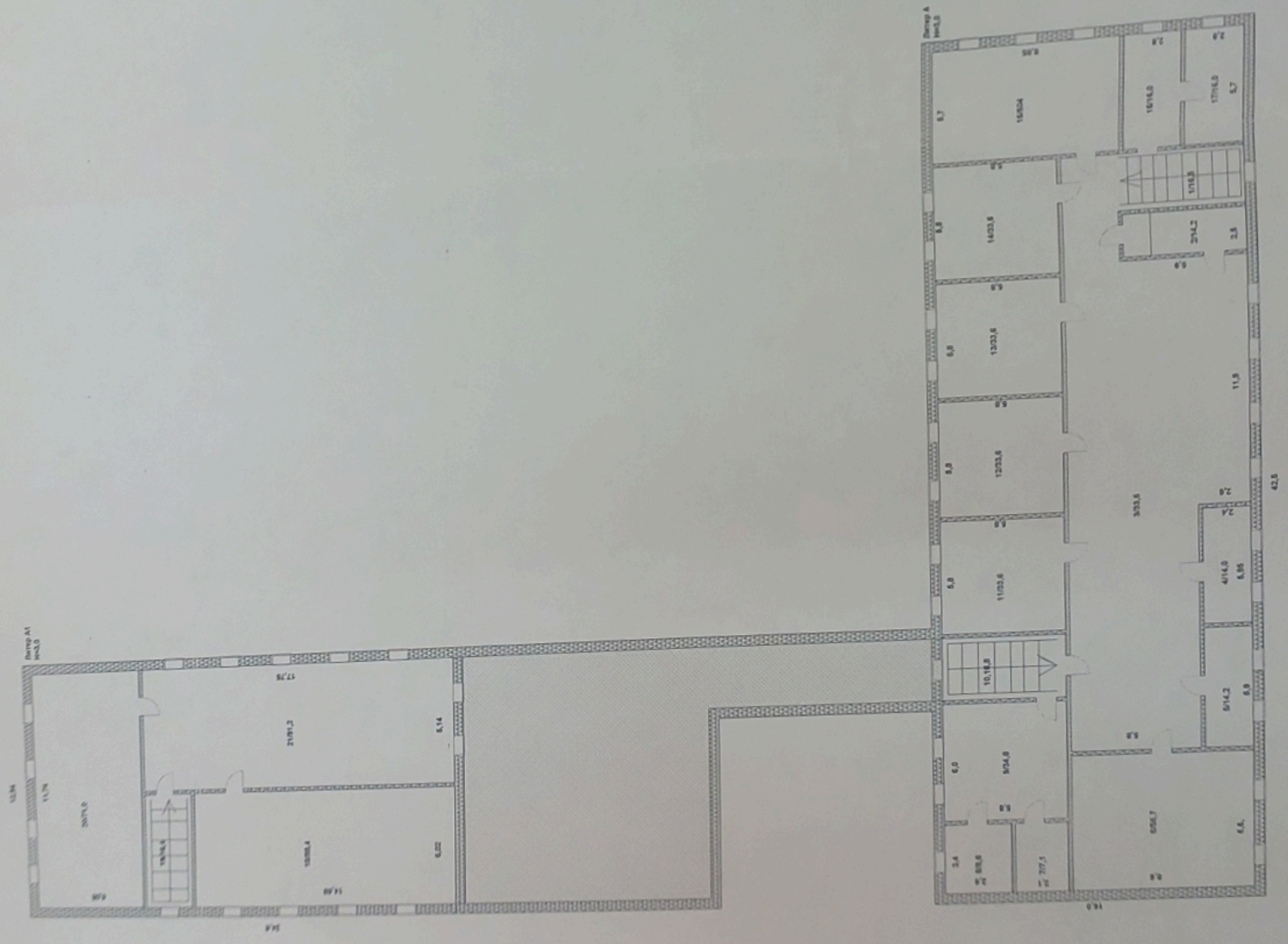
Жалпы ұзындығы / Длина здания	Жоспар бойынша литері / Литер по плану	Қабаттар / Этажи	Үйдің,пәтердің нөмірі / Номер помещения, квартиры	Үйдің,пәтердің бөліктерінің нөмірі / Номера частей помещения, квартиры	Үйдің,пәтердің бөліктерінің пайдалануының белгіленуі / Назначение частей помещения, квартиры	7	8	9	10	11	12	13	14	15	16	17	18	19	20
						Жалпы / Общая	Пайдалы / Полезная	Тұрғын / Жилая	Тұрғын емес / Нежилая	Бөлек пәтерлерде / В отдельных квартирах	Жатақханаларда / В общежитиях	Қонақ үйлерде / В гостиницах	Саудалық / Торговая	Өнеркәсіптік - өндірістік жайлар мен ғимараттар / Промыш.- производ. зданий и сооружений	Қоймақ / Складская	Халыққа білім беру мекемелері / Учреждений народного образования	Тұрмыстық қызмет көрсету кәсіпорындары / Предприятия бытового обслуживания	Басқару ,ғылыми,банктер,қоғамдық және ұйымдар мен мекемелер / Организаций и учреждений управления, научных, банковских, общественных и т.п.	Қоғамдық тамақтандыру кәсіпорындары / Предприятий общественного питания
23021	А	1		1	тамбур	7,3										7,3			
				2	коридор	9,8										9,8			
				3	кабинет	10,8										10,8			
				4	спортзал	164,7										164,7			
				5	раздевальная	7,1										7,1			
				6	раздевальная	16,0										16,0			
				7	кабинет	33,6										33,6			
				8	лестница	16,2										16,2			
				9	кабинет	33,6										33,6			
				10	кабинет	33,6										33,6			
				11	кабинет	33,6										33,6			
				12	кабинет	33,6										33,6			
				13	кабинет	38,8										38,8			
				14	кабинет	12,5										12,5			
				15	столовая	23,2										23,2			
				16	лестница	23,0										23,0			
				17	туалет	14,3										14,3			
				18	холл	190,1										190,1			
				19	кабинет	22,0										22,0			
				20	кабинет	11,0										11,0			
				21	тамбур	5,2										5,2			
				22	коридор	32,5										32,5			
				23	холл	22,2										22,2			

			24	помещение	5,2								5,2		
			25	холл	65,4								65,4		
			26	помещение	10,9								10,9		
			27	помещение	4,6								4,6		
			28	помещение	2,9								2,9		
			29	помещение	7,0								7,0		
			30	лестница	16,1								16,1		
			31	помещение	71,2								71,2		
			32	коридор	23,0								23,0		
			33	помещение	7,9								7,9		
			34	помещение	8,1								8,1		
			Итого по этажу:		1017,0								1017,0		

Орындаган маман(дар)
 Выполнил(и) специалист(ы)
 08.10.2021

Амантаев Д.С.

Маман
 Специалист



ЖЫЛДЫЖЫМАЙТЫҢ МУЛК ОБЪЕКТІСІ ЖОСТАРЫНА ЭКСПЛИКАЦИЯ (к Ф-2)
ЭКСПЛИКАЦИЯ К ПЛАНУ ОБЪЕКТА НЕДВИЖИМОГО ИМУЩЕСТВА (к Ф-2)

Ішкі өлшемі бойынша аяқ (кв. м.) оның ішінде
 Площадь по внутреннему обмеру (кв. м.), в том числе

1	2	3	4	5	6	7	8	9	10	11	12	13	14	15	16	17	18	19	20
Жазылу уақыты / Дата записи	Жоспар бойынша литері / Литер по плану	Қабаттар / Этажи	Үйдің,пәтердің номері / Номер помещения, квартиры	Үйдің,пәтердің бөліктерінің номері / Номера частей помещения, квартиры	Үйдің,пәтердің бөліктерінің пайдалануының белгіленуі / Назначение частей помещения, квартиры	Жалпы / Общая	Пайдалы / Полезная	Тұрғын / Жилая	Тұрғын емес / Нежилая	Бөлек пәтерлерде / В отдельных квартирах	Жатақханаларда / В общежитиях	Қонақ үйлерде / В гостиницах	Саудалық / Торговая	Өнеркәсіптік - өндірістік жайлар мен ғимараттар / Промыш.- производ. зданий и сооружений	Қоймақ / Складская	Халыққа білім беру мекемелері / Учреждений народного образования	Тұрмыстық қызмет көрсету кәсіпорындары / Предприятия бытового обслуживания	Басқару, ғылыми, банктер, қоғамдық және ұйымдар мен мекемелер / Организаций и учреждений управления, научных, банковских, общественных и т.п.	Қоғамдық тамақтандыру кәсіпорындары / Предприятия общественного питания
				1	лестница	16,5										16,5			
				2	туалет	14,2										14,2			
				3	коридор	33,5										33,5			
				4	кабинет	14,0										14,0			
				5	кабинет	14,2										14,2			
				6	кабинет	56,7										56,7			
				7	кабинет	7,1										7,1			
				8	кабинет	8,8										8,8			
				9	кабинет	34,8										34,8			
				10	лестница	16,8										16,8			
				11	кабинет	33,6										33,6			
				12	кабинет	33,6										33,6			
				13	кабинет	33,6										33,6			
				14	кабинет	33,6										33,6			
				15	зал	50,4										50,4			
				16	коридор	16,0										16,0			
				17	кабинет	16,0										16,0			
				18	помещение	88,4										88,4			
				19	лестница	16,4										16,4			
				20	помещение	71,0										71,0			
				21	помещение	91,2										91,2			
					Итого по этажу:	700,4										700,4			

НЕПЗГ ҚҰРЫЛЫСТЫҢ КОНСТРУКТИВТІК ЭЛЕМЕНТТЕРІНІҢ ТЕХНИКАЛЫҚ СИПАТТАМАСЫ
 ТЕХНИЧЕСКОЕ ОПИСАНИЕ КОНСТРУКТИВНЫХ ЭЛЕМЕНТОВ ОСНОВНОГО СТРОЕНИЯ

Конструктивтік элементтердің атауы Наименование конструктивных элементов	Конструктивтік элементтердің сипаттамасы (материал, өрленуі және т.б.) Описание конструктивных элементов (материал, отделка и т.д.)	Техникалық жағдайы (отыруы, шіруі, жарығуы және т.б.) Техническое состояние (осадка, гниль, трещины и т.д.)	Тоғы % Классиф.	Ағымдағы өзгерістер / Техникалық өзгерістер / Техническое изменение	
2	3	4	5	6	
школа					
Іргетасы Фундамент	шой тасты бетон бутобетон	Қанағаттанарлықсыз Неудовлетворительное	41		
a) ішкі және сыртқы тұрақты қабырғалары наружные и внутренние капитальные стены	қалқанды щитовые	Қанағаттанарлықсыз Неудовлетворительное	41		
b) ара қабырға перегородки	қалқанды щитовые	Қанағаттанарлықсыз Неудовлетворительное	41		
Аражабын Перекрытия	шатырлық чердачное	ағаш дерево	Қанағаттанарлықсыз Неудовлетворительное	41	
	қабатаралық междуэтажное	т/б плиталар ж/б плиты	Қанағаттанарлықсыз Неудовлетворительное	41	
шатыр кровля	шифер шифер	Қанағаттанарлықсыз Неудовлетворительное	41		
Еден Полы	1-ші қабаттың 1-го этажа	тақтайлы дощатый	Қанағаттанарлықсыз Неудовлетворительное	41	
	келесі қабаттардың последующих этажей	тақтайлы дощатый	Қанағаттанарлықсыз Неудовлетворительное	41	
Ойықтар Проемы	терезелер окна	ағашты түптеу дерев. переплет	Қанағаттанарлықсыз Неудовлетворительное	41	
	есіктер двери	ағаш деревянные	Қанағаттанарлықсыз Неудовлетворительное	41	
Өрлеу жұмыстары Отделочные работы	ішкі внутренние	сырлау ,ақтау штукатурка,побелка	Қанағаттанарлықсыз Неудовлетворительное	41	
	сыртқы наружные	кірпішпен қаптау облиц. кирпич	Қанағаттанарлықсыз Неудовлетворительное	41	
Ыстық су мен қамтамастандырылған Горячее водоснабжение					
Су құбыры / Водопровод	иә / да				
Канализация / Канализация	иә / да				
Электрмен жарықтандыру Электроосвещение	иә / да				
Жылу Отопление	пешті / печное				
	газ пешті / печное газовое				
	ЖЭО-нан / от ТЭЦ				
	АГВ-дан / от АГВ				
	жеке жылу қондырғылнан от индивидуальной отопительной установки	газбен на газе			
		қатты отынмен на твердом топливе	иә / да		
аудандық қазандығынан от районной котельной	газбен на газе				
	қатты отынмен на твердом топливе				
Басқа жұмыстар / Разные работы					

никалық паспортқа қоса берілетін құжаттардың тізбесі
 ечень документов, прилагаемых к техническому паспорту:

- Қабаттық жоспарлар
Позэтажные планы _____ 2
- Қабаттық жоспарларға экспликация
Экспликация к позэтажным планам _____ 1 _____ 2
- Ерекше белгілері
Особые отметки _____ көлемін өзгерту туралы 08.10.2021 ж. қорытынды берілген. / Выдано заключение об изменении площади от 08.10.2021 г., 1980 года постройки

**ЖЕР УЧАСКЕСІНІҢ ЭКСПЛИКАЦИЯСЫ, м2
ЭКСПЛИКАЦИЯ ЗЕМЕЛЬНОГО УЧАСТКА, м2**

Жер бағытын өзгертетін құжаттар бойынша / По земельным документам	Салынған аудан, м2 / Застроенная площадь, м2		Салынбаған аудан / Незастроенная площадь												
	Барлығы / всего	негізгі құрылыс астында / под основными строениями	Бақса да сәгулар мен құрылыс астында / под прочими строениями	Бақса да аймақт. / прочие замощения	топырақ / грунт	Жабдықталған аудандар / Оборудованные площадки	Жасыл отырғызулар / зеленые насаждения								
			Бақса да сәгулар мен құрылыс астында / под прочими строениями	Бақса да аймақт. / прочие замощения	топырақ / грунт	Спорттық / спортивные	Бағалардың / детские	шаруашылық / хозяйственные	Барлығы / всего	ағашты көгал алаң / газон с деревьями	желілет бақ / плодовые сад	көгал алаң, гүл өсетін құрма / газоны, цвето-чаше кустов	Бақса / отропа	Бақса / прочие	
1	2	4	5	6	8	9	10	11	12	13	14	15	16	17	18
0,9570 га	0,9570 га														

Негізгі және қызметтік құрылыстардың, суық жалғай салынгандардың, подвалдардың, аула құрылыстарының, жолдардың тағайындау мен сипаттамасы / Назначение и характеристика основных и служебных строений, холодных пристроек, подвалов, дворовых сооружений, замощений

Жоспар бойынша литер / Литер по плану	Тағайындау / Назначение	Ауданы, м2 / Площадь, м2	Көлемі, м3 / Объем, м3	Тозу / Износ, %	Конструктивтік элементтердің сипаттамасы / Описание конструктивных элементов							
					іргетас / фундамент	кабырғалар және қалқалар / стены и перегородки	жабылулар / перекрытия	тебе жабындысы / кровля	едендер / полы	областар / прочие		
1	2	3	4	5	6	7	8	9	10	11	12	13
A	мектеп школа	868,5	5305,0	41	шой тасты бетон бутобетон	қалқанды шитовые	ағаш	шифер	тақтайлы дощитый	ағашты түтөу және жердегі		
A1	мектеп школа	378,6	2271,5	41	шой тасты бетон бутобетон	қалқанды шитовые	ағаш	шифер	тақтайлы дощитый	ағашты түтөу және жердегі		
	Итого:	1247,1	7576,5									

Орындаған маман(дар)
Выполнил(и) специалист(ы)

Аманжол
(Т.А.Ә., қолы / ФИ.О., подпись)

Маман
Специалист
(Т.А.Ә., қолы / ФИ.О., подпись)

08.10.2021 ж. жағдайына құрастырылған

